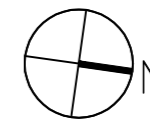


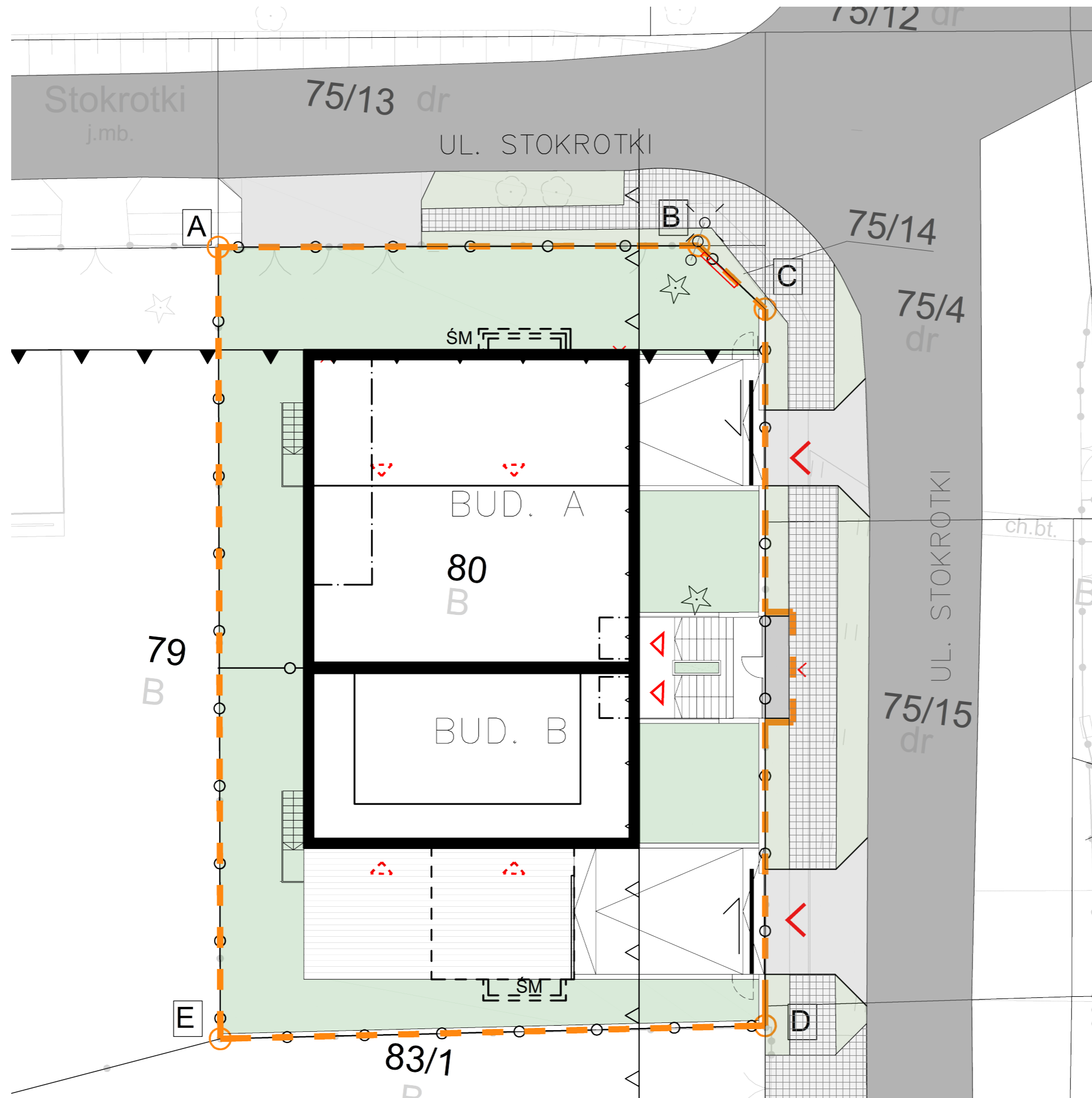
STOKROTKI KONCEPT

PLAN ZAGOSPODAROWANIA NIERUCHOMOŚCI



SKALA
1:200

ZAŁĄCZNIK NR 5



LEGENDA

- Granica działki
- Granica nieruchomości
- Projektowane ogrodzenie
- Obowiązująca linia zabudowy
- Nieprzekraczalna linia zabudowy
- Projektowane budynki
- Projektowany zjazd
- Projektowane dojeżdżenie
- Istniejąca droga
- Istniejący chodnik
- Projektowane utwardzenia
- Projektowane utwardzenia - tarasy
- Powierzchnia biologicznie czynna
- Powierzchnia biologicznie czynna wzdłuż działki
- Projektowane wejście do budynku
- Projektowany wjazd na teren inwestycji
- Projektowane wejście na teren inwestycji
- Projektowany wjazd do garażu podziemnego
- Projektowana lokalizacja śmietników
- Istniejące drzewa
- Projektowana brama wjazdowa

TYTUŁ PROJEKTU:

BUDOWA DWÓCH BUDYNKÓW MIESZKALNYCH
JEDNORODZINNYCH DWULOKALOWYCH W
ZABUDOWIE BLIŹNIACZEJ WRAZ Z
TOWARZYSZĄCĄ INFRASTRUKTURĄ
TECHNICZNĄ.

INWESTOR:

L-KONCEPT Sp. z o.o.

ADRES INWESTYCJI:

ŁÓDŹ
UL. STOKROTKI 20
DZ. NR EWID. 80
OBREB 0024 ŁÓDŹ BAŁUTY B-24

PROJEKTANT:

MGR INŻ. ARCH. MARIUSZ WOJTCZAK

TYTUŁ RYSUNKU:

PROJEKT ZAGOSPODAROWANIA
NIERUCHOMOŚCI

NR RYSUNKU: